

KOBE ART COLLECTION 2010

| 写真 | 演劇 | 映像 | パフォーマンス |

神戸ファッション美術館主催「20世紀のファッション写真」展 同時開催

前期 3.1-12 後期 3.18-28

| アマノ雅広 | Sarah Van Marcke | 西垣佳奈子 | 下蘭詠子 |

| 山元ゆり子 + たみお(ユリイカ百貨店) | CRAFTWIFE + KURONNOZ | 陳維錚 + 吳鴻 + 林ケイタ + 谷口正博 |

<http://kobeartcollection.com>

K 神戸ファッション美術館
KOBE FASHION MUSEUM



United Nations
Educational, Scientific and
Cultural Organization

City of Design
KOBE

Member of the UNESCO
Creative Cities Network
since 2008

この展覧会は、ユネスコ
より「デザイン都市」の
認定を受けた神戸市が
推進する新たな創造都
市戦略「デザイン都市・
神戸」取り組みの一環
として開催しています。

TOTEM
POLE
PHOTO
GALLERY

FLANDERS
CENTER

TANTO TEMPO
PHOTO CAFE AND GALLERY

MONOLITH
Kobe equipment Store/Store Response
multimedia equipment center & technical center

shin-bi

新視角
Panoramic Eyes

関西から
文化力
www.kobe.or.jp

KOBE ART COLLECTION 2010

神戸ファッション美術館主催「20世紀のファッション写真」展 同時開催

前期 3.1-12 後期 3.18-28

メイン展示会場：神戸ファッション美術館 4F ギャラリー
11:00-17:00 (土日18:00まで) | 水曜休館 | 入場無料

神戸アートコレクション2010は、神戸から発信する若手芸術家を中心とした現代アート展覧会です。写真、映像、インスタレーションなど多彩な芸術表現を通じてあなたとのコミュニケーションを試みます。今回の展覧会では、近年神戸において、盛んに紹介されている写真芸術及び関連する講演、神戸ゆかりのアーティスト山元ゆり子と演出家たみお(ユリイカ百貨店)のコラボレーションイベント、CRAFTWIFE+KURONZOZの現代の音楽とダンスのパフォーマンス、新視角の映像パフォーマンスを紹介します。また、神戸ファッション美術館が主催する「20世紀のファッション写真」展と同時開催します。

Kobe Art Collection 2010 is a contemporary art exhibition in Kobe that aims to introduce young aspiring artists. Featuring photography, video art, and installation, the exhibition attempts to communicate with the viewers through diverse artistic expressions. The exhibition elaborates on the emerging relationship between photography and Kobe. Related events include a lecture, a collaborative event featuring Kobe-based artist Yuriko Yamamoto and theater director Tamio (Yuriika Hyakkaten), a performance by Craftwife and Kuronoz incorporating dance and contemporary music, and a video performance by Panoramic Eyes. The exhibition will take place simultaneously with Kobe Fashion Museum's "Fashion Photography in the 20th Century" exhibition.

お問い合わせ Project NoA プロジェクトノア
〒606-8217 京都市左京区田中西浦6-44
kobeartcollection@gmail.com (代表:陳)

3.6

4Fギャラリー

16:00

CRAFTWIFE + KURONZOZ

クローンをオリジナルとしたコピー人間が増殖されていくKURONZOZと、テクノポップを奏でるCRAFTWIFEとのコラボレーション・パフォーマンス

16:30

レセプション

3.20

5Fオルビスホール

11:00~17:00

山元ゆり子 + たみお(ユリイカ百貨店)

現代美術家の山元ゆり子と演出家たみおによる体験型演劇作品

18:30

講演会「モードとアートの邂逅 — ファッション写真、もうひとつの魅力」

馬場伸彦(甲南女子大学教授・メディア文化論)

3.6, 20, 21, 22

美術館前

17:00~20:00

「軟体都市」映像パフォーマンス

巨大建造物を手に取るように触れたりする触覚体験ワークショップ

関連企画

2.19 - 3.14 Totem Pole Photo Galleryメンバー展「Opera」

会場:shin-bi(京都) | URL:<http://tppg.jp>

主催:Project NoA

共催:神戸ファッション美術館

後援:神戸市、六甲アイランド地域振興会

協賛:株式会社モノリス、フォトグラフィ&アートワークス

協力:ACP KOBE、株式会社モノリス、神戸芸術工科大学、京都精華大学、ベルギーフランドル交流センター、Totem Pole Photo Gallery、ギャラリーTANTO TEMPO、shin-bi、新視角、ユリイカ百貨店、cypher

公認:関西元気文化圏参加事業

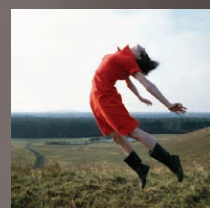
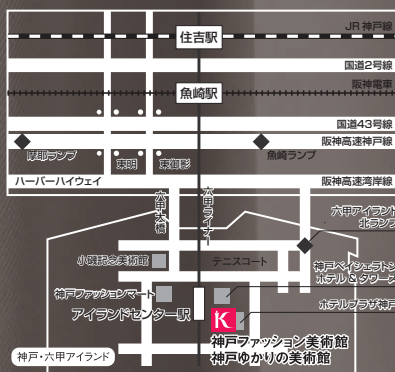
企画:アマンノ雅広(Project NoA)

企画協力:高木希寿

神戸ファッションウィーク関連事業

窓の表面2009関連事業

K 神戸ファッション美術館
KOBE FASHION MUSEUM



Untitled (Isabella Soupout)
type-C print, 2007

Sarah Van Marcke



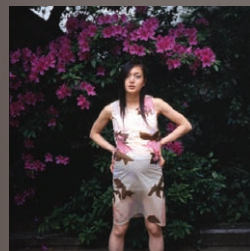
87th & Lexington - The Viewpoint From A Window / Snow
Digital pigment print, 2000

アマンノ雅広



layer-o, type-C print, 2009

西垣佳奈子



絆の肖像, type-C print, 2009

下園詠子



16号室の木, installation, 2009



ユリイカ百貨店9th, 2009

山元ゆり子 + たみお(ユリイカ百貨店)



CRAFTWIFE + KURONZOZ performance at Aichi Art Center, 2009 (photo:Hanako Takada)

CRAFTWIFE + KURONZOZ



巨大映像プロジェクト「軟体都市」予想図

陳維錚 + 吳鴻 + 林ケイタ + 谷口正博(新視角)

電車をご利用の場合

- ・新幹線「新大阪駅」でJR神戸線のりかえ「住吉駅」まで快速約23分、以下同じ
- ・JR「住吉駅」・阪神「魚崎駅」のりかえ六甲ライナー「アイランドセンター駅」下車南東すぐ
- ・阪急「岡本駅」南側「三井住友銀行前」よりみなと観光バスにて「P&G前」下車、南東徒歩3分
- ・JR「三宮駅」南側、交番東より六甲アイランド直行バスにて「神戸ペインェションホール」まで約18分、南東徒歩3分

お車をご利用の場合

- ・阪神高速神戸線「摩耶」・「魚崎」ランプから約10分
- ・阪神高速湾岸線「六甲アイランド北」ランプから約2分
- ・三宮からハーバー・ハイウェイ経由約15分
- ・新幹線「新神戸駅」より約25分
- ・大阪空港より約40分、関西空港よりリムジンバスで約50分

* お車の方は、美術館隣接の神戸ファッションプラザ駐車場をご利用ください。(30分100円)

〒658-0032 神戸市東灘区向洋町中2-9-1
ライブラリー/ギャラリー:
TEL 078-858-0055 FAX 078-858-0065